

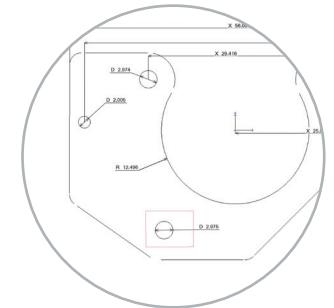
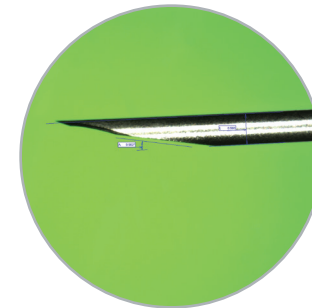
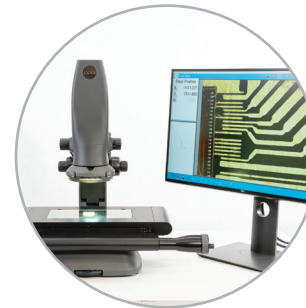
SWIFT PRO EDGE



EINFACH - GENAU - KOMPAKT

Swift PRO Edge ist eine Erweiterung der beliebten Swift PRO-Serie unserer optischen Messsysteme. Das 6,5 x Zoomobjektiv ermöglicht eine schnelle und präzise Anpassungen, ohne dass ein Objektivwechsel erforderlich ist. Dies macht es für Anwender mit unterschiedlichstem Kenntnisstand zugänglich und sorgt für eine effizientere und genauere Leistung in Ihrem Unternehmen.

Es ist eine kostengünstige und leistungsstarke Lösung, wenn Sie Ihre Messmöglichkeiten von herkömmlichen Handwerkzeugen, Höhenmessgeräten und Profilprojektoren auf die fortschrittliche Videomessung mit genauen und rückverfolgbaren Ergebnissen aufrüsten und erweitern möchten.



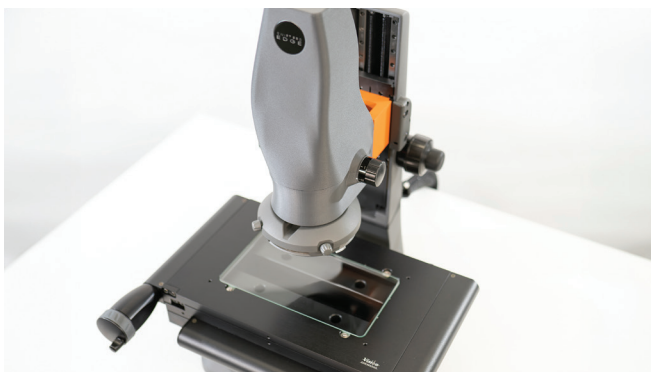
Kompaktes Design

Die geringe Stellfläche des Swift PRO Edge macht ihn ideal für Messungen in der Werkstatt, wo Platz knapp ist. Sie können Ihren Inspektionsprozess näher an die Produktion heranführen und Nichtkonformitäten schneller erkennen.



Indexierter optischer Zoom

Der indexierte optische 6,5 x Zoom erleichtert Ihnen die präzise Messung von Komponenten unterschiedlicher Form und Größe und bietet Ihnen mehr Flexibilität bei Ihren Messaufgaben.



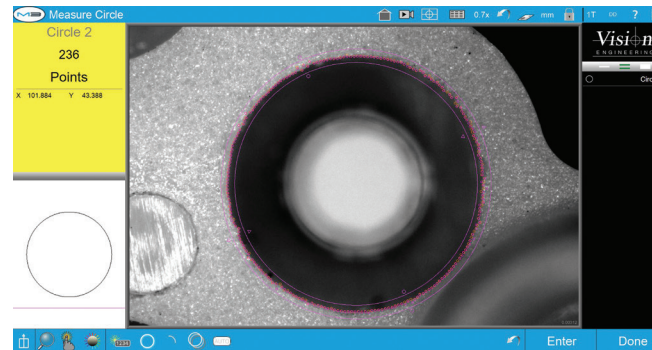
Vielseitig

Der Swift PRO Edge eignet sich für eine Vielzahl von industriellen Anwendungen. Es misst Größen von einem Millimeter bis zu 200 Millimetern mit einem Vergrößerungsbereich von 0,7 x bis 4,5 x und liefert genaue und wiederholbare Messungen für kleine bis mittelgroße Teile.

LIT5541DE(04) Swift PRO Edge-Datenblatt | Urheberrecht ©2025 Vision Engineering Ltd. | Alle Rechte vorbehalten.

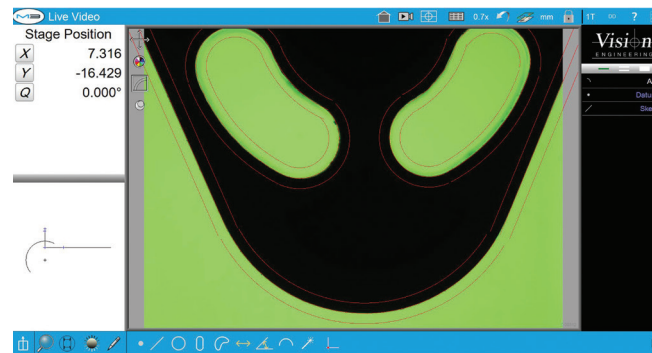
Einfach zu bedienen

Mit Swift PRO Edge ist das Messen kompletter Merkmale ein schneller und einfacher Klick. Die genaue Kantenerkennung des Systems gewährleistet jedes Mal präzise Messungen.



Die intuitive und dennoch leistungsstarke M3-Software vereinfacht den Messprozess und hilft dem Anwender, sich schnell einzuarbeiten.

Zusätzliche Softwareoptionen sind für die Messung von Standardgewinden und Zahnräder erhältlich. Importieren Sie DXF-Dateien, um Messprogramme und digitale Überlagerungen für Profil-Vergleiche zu erstellen.



Ganz gleich, ob Sie Oberflächenmerkmale oder Profile messen, die voll programmierbaren Durchlicht- und Auflichtbeleuchtungen des Swift PRO Edge sorgen für eine gleichmäßige Ausleuchtung, was für die Aufrechterhaltung der Messgenauigkeit und Wiederholbarkeit entscheidend ist.

Haftungsausschluss- Vision Engineering Ltd. betreibt eine Politik der kontinuierlichen Weiterentwicklung und behält sich das Recht vor, ohne vorherige Ankündigung das Design, die Materialien oder die Spezifikation von Produkten sowie die in dieser Broschüre bzw. diesem Datenblatt enthaltenen Informationen zu ändern oder zu aktualisieren und die Produktion oder den Vertrieb eines der beschriebenen Produkte einzustellen.
EO & E: Irrtümer und Auslassungen werden akzeptiert.

Spezifikationen

Messkapazität (X, Y)	200 mm x 100 mm (8" x 4")
Messkapazität (Z)	100 mm (3,9")
Auflösung des Encoders	1 µm in X und Y, 0,5 µm in Z
Maximale Belastung	10 kg (22,04 lbs)
Durchlichtbeleuchtung	LED Beleuchtung mit Grünfilter und Irisblende
Auflichtbeleuchtung	Quadrantengesteuertes LED-Ringlicht
Zoom	6,5 x indexierter Zoom
Zoomstufen	0,7 x, 1 x, 2 x, 3 x, 4 x, 4,5 x
Min - max Vergrößerung (an Bildschirm angepasst) ¹	35 x bis 220 x
Min - max Vergrößerung (1:1 Ansicht)	79 x bis 500 x
Min. - Max.-Sichtfeld (mm, an Bildschirm angepasst)	1,4 mm x 1,0 mm - 8,0 mm x 6,0 mm
Kamera	5,0 MP USB 3 Farbkamera
Abmessungen (H x B x T)	620 mm x 515 mm x 480 mm (24,40 " x 20,27 " x 18,90 ")
Gewicht des Geräts (unverpackt)	20 kg (44,09 lbs)
Messunsicherheit (X, Y) ²	5,0 + (6,5 L / 1000) µm
Messunsicherheit (Z)	15 µm, unter kontrollierten Bedingungen bei maximaler Vergrößerung

¹ Auf dem 22" Monitor.

² Die Messunsicherheit wird gemäß ISO-10360 Teil 7 unter kontrollierten Bedingungen mit maximaler Vergrößerung am Standardmessbereich bestimmt. Erhöhte Genauigkeiten können durch eine Systemkalibrierung vor Ort erreicht werden.

L = Länge in mm.

Swift PRO Edge bietet fortschrittliche Technologie und robuste Bauweise in einer benutzerfreundlichen Messlösung zu einem wettbewerbsfähigen Preis.

SWIFT PRO
EDGE

Vision
ENGINEERING
www.visioneng.de