



## Imaging-Software zum Aufnehmen, Vermessen, Abspeichern und Dokumentieren

- Imaging-Software, Bildvermessung und Dokumentation
- Messen von Linien, Kreisen, Strecken, Flächen und Winkeln
- Abspeichern und erneutes Abrufen der Werte für weitere Anwendungen.
- Integrierter Berichtskonfigurator zur Dokumentation



FM 557119

Vision Engineering Ltd. ist zertifiziert  
nach dem Qualitätsmanagementsystem  
ISO 9001:2008.

# Bilddaufnahme, Vermessung & Dokumentation

## Highlights

- ✓ Leichte Bilddaufnahme und Beschriftung
- ✓ Bildschirm-Messung von Linien, Kreisen, Flächen, Winkeln
- ✓ Speichern und erneutes Aufrufen der Kalibrierungswerte für weitere Anwendungen
- ✓ Automatisches Erstellen von Messwerttabellen, Berichtswesen.

ViFox (Update, Version 7) ist die intelligente Bildverarbeitungssoftware, die in Verbindung mit den Inspektionssystemen\* von Vision Engineering zum Einsatz kommt. Sie bietet viele Dokumentationsmöglichkeiten in einem Software-Paket.

### \*Kompatibel mit ...

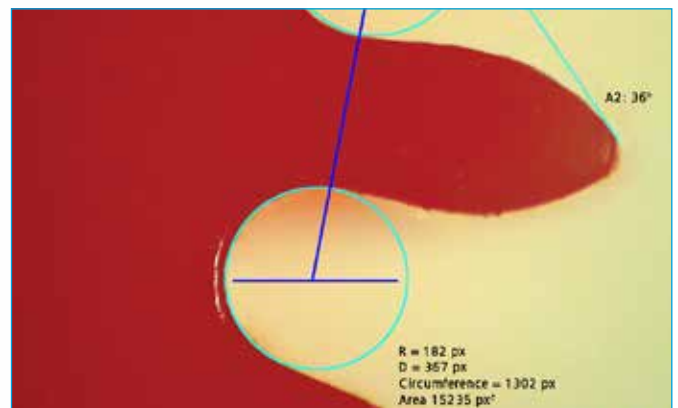
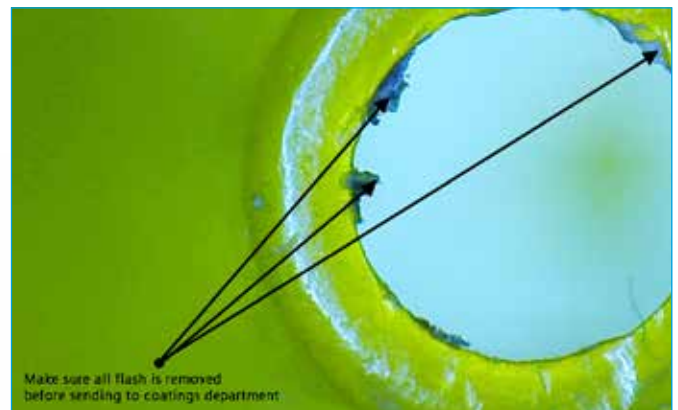
- ✓ Mantis Elite-Cam HD, okularloses Stereomikroskop
- ✓ Lynx EVO, okularloses Stereo Inspektionsmikroskop (mit integrierter HD-Kamera optional)
- ✓ EVO Cam, Digitalmikroskop

## Leistungsumfang

- Bilder als JPG, BMP, oder PNG abspeicherbar
- Fadenkreuz und Beschriftungen als Overlay einblendbar
- Erstellen oder Importieren von skalierbaren 2D-Overlays
- Parallele Hilfslinien, für Beschriftung und zur Überprüfung
- Farbwahl für Maßlinien und Beschriftungen etc.
- Layerfunktionalität
- Alle aufgenommenen Bilder lassen sich per Drag & Drop in andere Anwendungen kopieren

## Mehrsprachige Software

Folgende Sprachen: Deutsch, English, Französisch, Italienisch, Spanisch, Polnisch.

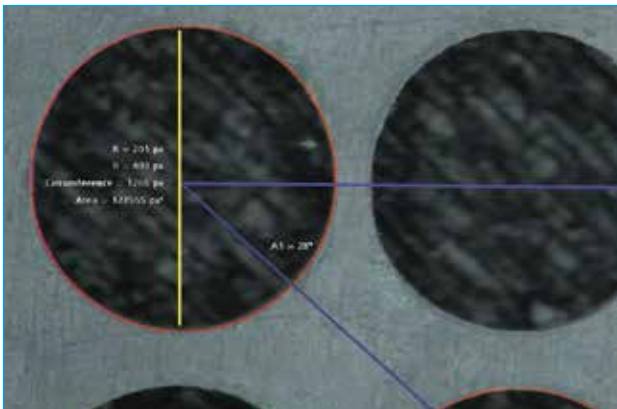


## Messfunktionen

Kalibrierung des Systems mittels des Kalibriermaßstabes. Das Resultat sind genaue Messungen. Das einfache Abspeichern und wieder Aufrufen der gespeicherten Daten macht eine komfortable Bedienung möglich.

Erstellen oder Importieren von skalierbaren 2D-Overlays, zur Überprüfung gegenüber Spezifikationen oder anderen Qualitätsanforderungen.

- Messen (2D) von Strecken, Kreisen, Winkeln etc.
- Polygonale Streckenmessung
- Messen von Fläche und Kreisumfang.
- Rastererstellung, Punkt für Punkt Flächenbestimmung.
- Speichern und erneutes Aufrufen der Kalibrierungswerte für weitere Anwendungen.



## Mindest-Systemanforderungen

IBM-kompatibler PC mit Pentium, oder AMD CPU, min. 1.5GHz, min. 1GB RAM  
Grafikkarte mit dediziertem Speicher, mind. 128MB (kein shared memory).  
PClexpress Grafikkarte von ATI oder NVIDIA empfohlen. DirectX Software  
Standard, Version ab August 2009, muss installiert sein.

Mainboard mit voller USB 3.0 Unterstützung und USB 3.0 High Powered  
Anschluss (500mA). Alternativ mittels Nachrüstung einer USB 3.0 Einsteckkarte.

ViFox ist kompatibel mit Windows 7, Windows 8/8.1 und Windows 10



Weiteres Zubehör für Evo Cam...

## Übertragung von Bildern mittels Wi-Fi

Übertragung der mit Evo Cam aufgenommenen Bildern durch Wi-Fi. Die Übertragung mittels Wi-Fi ist eine einfache Lösung aufgenommene Bilder zu verschicken, ohne eine Hardware-Verbindung zu benötigen.

## Remote-Kamera-Steuerung des EVO Cam

- Kamera-Steuerung des Evo Cam via PC.
- Zoom- und Fokuseinstellung.
- Einstellen der Zoom-Vergrößerung.
- Einstellen der Beleuchtungsintensität.
- 3x Speichereinstellungen ermöglichen das Speichern bzw. Abrufen von optimierten Kamera-Einstellungen.

Einstellmöglichkeiten der Kamera:

- Belichtungszeit, Nachschärfen, hoher Kontrast, Weißabgleich, Fadenkreuz



## Weitere Informationen...

Vision Engineering besitzt ein weltweites Netz von Niederlassungen und Vertriebspartnern. Weitere Informationen erhalten Sie über hier aufgeführte Adressen, Ihren lokalen Distributor oder unsere Website.

Distributor



Vision Engineering Ltd.  
(Manufacturing)  
Send Road, Send,  
Woking, Surrey, GU23 7ER, England  
Tel: +44 (0) 1483 248300  
Email: [generalinfo@visioneng.com](mailto:generalinfo@visioneng.com)

Vision Engineering Ltd.  
(Commercial)  
Monument Way West,  
Woking, Surrey, GU21 5EN, England  
Tel: +44 (0) 1483 248300  
Email: [generalinfo@visioneng.com](mailto:generalinfo@visioneng.com)

Vision Engineering Inc.  
(Manufacturing & Commercial)  
570 Danbury Road,  
New Milford, CT 06776 USA  
Tel: +1 (860) 355 3776  
Email: [info@visioneng.com](mailto:info@visioneng.com)

Vision Engineering  
(Brasil)  
Email: [info@visioneng.com.br](mailto:info@visioneng.com.br)

Vision Engineering Ltd.  
(Central Europe)  
Anton-Pendele-Str. 3,  
82275 Emmering, Deutschland  
Tel: +49 (0) 8141 40167-0  
Email: [info@visioneng.de](mailto:info@visioneng.de)

Vision Engineering Ltd.  
(France)  
ZAC de la Tremblaie,  
Av. de la Tremblaie  
91220 Le Plessis Paté, France  
Tel: +33 (0) 160 76 60 00  
Email: [info@visioneng.fr](mailto:info@visioneng.fr)

Vision Engineering Ltd.  
(Italia)  
Via G. Paisiello 106  
20092 Cinisello Balsamo MI, Italia  
Tel: +39 02 6129 3518  
Email: [info@visioneng.it](mailto:info@visioneng.it)

Nippon Vision Engineering  
(Japan)  
272-2 Saedo-cho, Tsuduki-ku,  
Yokohama-shi, 224-0054, Japan  
Tel: +81 (0) 45 935 1117  
Email: [info@visioneng.jp](mailto:info@visioneng.jp)

Vision Engineering  
(China)  
11J,  
International Ocean Building,  
720 Pudong Avenue,  
Shanghai,  
200120, P.R. China  
Tel: +86 (0) 21 5036 7556  
Email: [info@visioneng.com.cn](mailto:info@visioneng.com.cn)

Vision Engineering  
(South East Asia)  
P-03A-20, Impian Meridian,  
Jalan Subang 1,  
USJ 1, 47600 Subang Jaya,  
Selangor Darul Ehsan,  
Malaysia  
Tel: +604-619 2622  
Email: [info@visioneng.asia](mailto:info@visioneng.asia)

Vision Engineering  
(India)  
Email: [info@visioneng.co.in](mailto:info@visioneng.co.in)

Besuchen Sie unsere internationale Website:

[www.visioneng.de](http://www.visioneng.de)