



DimensionOne™

Software für die Bildokumentation

für die Stereomikroskope Mantis, Lynx und SX Serie.

- Bildaufnahme- und Beschriftungssoftware, mit „On-Screen“ Bemaßung
- Spielend leichte Bedienung, auch direkt auf dem Touchscreen
- Einfache Ausgabe der Befunde als Ausdruck oder Datei
- In vielen Sprachen erhältlich



FM 557119

Vision Engineering Ltd ist zertifiziert
nach dem Qualitätsmanagementsystem
ISO 9001:2008.

Software zur Bemaßung & Beschriftung

DimensionOne™ ist eine Software, um Bilder aufzunehmen und direkt am Monitor zu beschriften und zu bemaßen. Sie ist mit allen kamerabasierenden Stereomikroskopen von Vision Engineering einsetzbar. Eine extrem einfache Bedienung über selbsterklärende "Icons", ohne aufwendige Menüführung, erlaubt schnellste Bilderstellung und Bearbeitung.

Eine standardisierte Software für die gesamte Produktpalette an Stereomikroskopen von Vision Engineering steigert die Effizienz in der Bilddokumentation. Die großen Schaltflächen mit eindeutigen Symbolen erlauben es dem Anwender, sich voll auf das Ergebnis zu konzentrieren. DimensionOne™ – die effiziente und zeitsparende Softwarelösung für Mantis Elite-Cam, Lynx und alle anderen Stereomikroskope von Vision Engineering.



Zeitsparende und intuitive Navigation durch große Schaltflächen mit eindeutigen Symbolen.

Einfache Bildaufnahme

- Erfassen Sie ein Bild mit einem Mausklick oder mit dem Berühren des Touchscreen-Monitors – Einfacher geht's nicht! Die klar strukturierte Benutzeroberfläche legt den Schwerpunkt auf Resultate. Professionell und dennoch spielend leicht.

Bildbeschriftung

- Beschriftungen und Markierungen werden mühelos eingefügt, editiert und die entsprechenden Parameter justiert, um alle benötigten Informationen im Bild zu integrieren.

Bemaßung und einfache Dimensionierung

- Bemaßungen werden 'On-Screen' direkt am Monitor oder dem Touchscreen vorgenommen. (Kreise, Linien, Punkte, Winkel und Abstände).

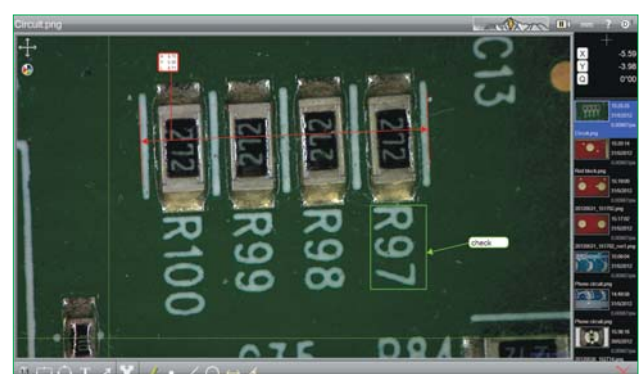
Zusätzlich besteht die Möglichkeit, über separate Werkzeuge z.B. Schnittpunkte, Abstände zwischen Kreismittelpunkten uvm., zu konstruieren.



Die DimensionOne™ Software erhöht den Nutzen von Mantis Elite-Cam.



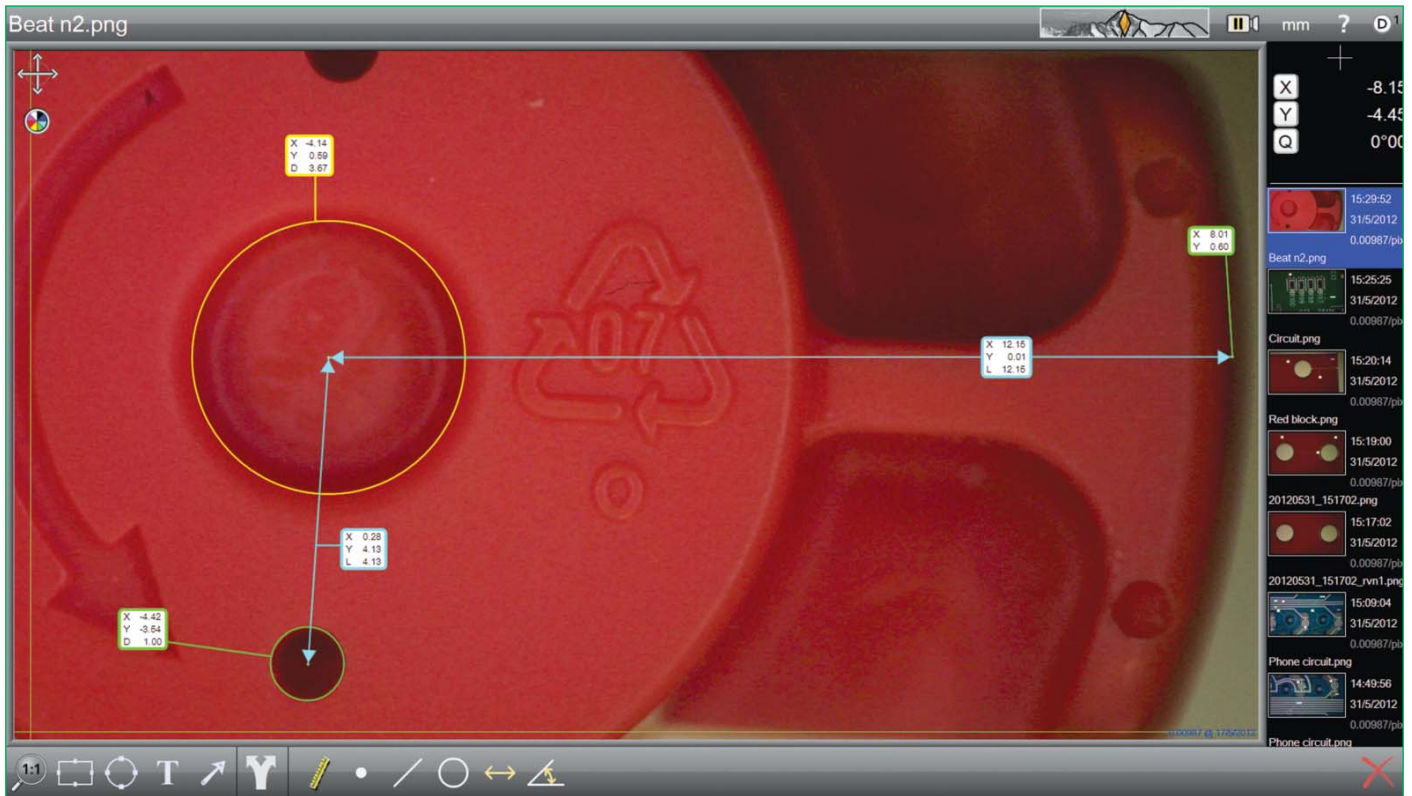
Detailaufnahme eines Sägeblattes mit Beschriftung bzgl. Gratentfernung.



Bemaßung und Markierung auf einer Leiterplatte.

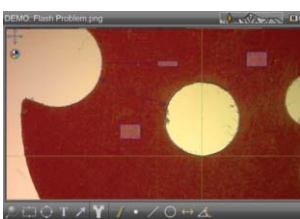
Bemaßen und Beschriften

- Einfach, Schnell, Intuitiv -

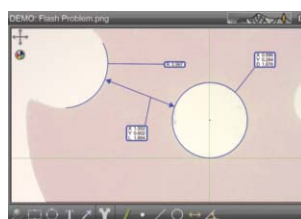


Bildtransparenz

- DimensionOne™ ermöglicht das Hervorheben oder Abschwächen der angebrachten Beschriftungen von 0 bis 100%.



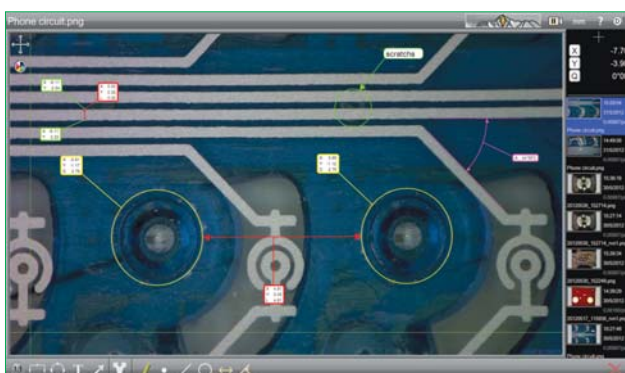
Transparenz bei 90%.



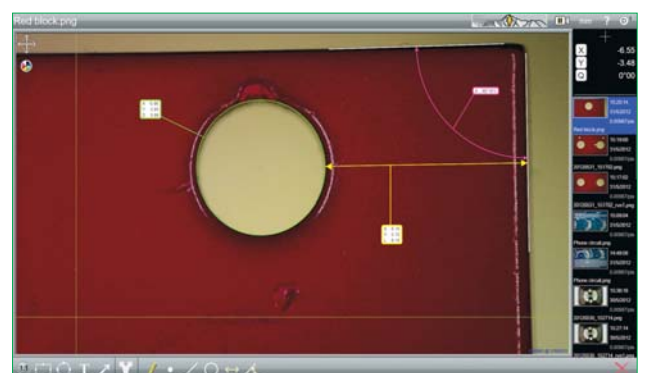
Transparenz bei 10%.

Volle 'Touchscreen' Fähigkeit

- Die Benutzeroberfläche ist auf eine komfortable Touchscreen-Bedienung ausgerichtet. Mit einem Fingertipp die Bildaufnahme auslösen, mit Gesten ein- und auszoomen, etc.



Bemaßungsdaten auf einem elektronischen Bauteil.



Bohrungsbemaßung auf einer Komponente der Luft- und Raumfahrtindustrie.



Stereomikroskop Lynx mit integrierter Unicam-Digitalkamera und DimensionOne™ Software.

Speichern, Senden, Drucken.

- Bild speichern, per Email versenden oder ausdrucken – Sie haben die Wahl. Bildspeicherung als .jpg, .png oder .bmp.

Mehrsprachige Software

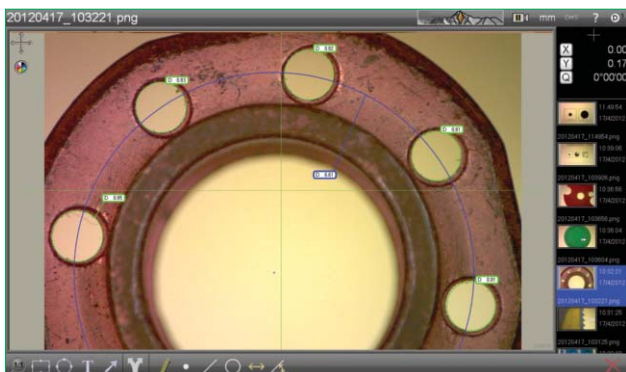
- DimensionOne™ ist erhältlich in den Sprachen: Englisch, Deutsch, Französisch, Italienisch, Spanisch, Portugiesisch, Russisch, Chinesisch, Japanisch und Koreanisch.

On-Screen Kalibrierung

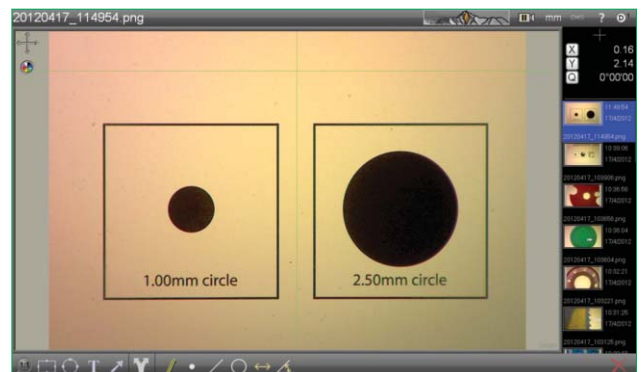
- Eine mitgelieferte Kalibriervorlage ermöglicht das Kalibrieren an einem 1,0 mm und einem 2,5 mm Kreis (Durchmesser).

Systemanforderungen

- PC mit Betriebssystem Windows XP. DimensionOne™ funktioniert mit allen Inspektionssystemen, die mit einer Kamera mit „DirectShow“-Treiber ausgerüstet sind. Für eine volle Touchscreen-Funktionalität ist das Betriebssystem Windows 7 (32 oder 64 bit) erforderlich.



Bemaßungsdaten von Durchmessern individueller Kreise/Bohrungen (in grün), sowie die Bemaßung des resultierenden Lochkreises (in blau).



Kalibriervorlage mit Kreisen, Durchmesser 1,0 mm und 2,5 mm. Software wird inklusive dieser Vorlage geliefert.

Stereo-Inspektionsmikroskope

Für die Verwendung mit allen Stereomikroskopen von Vision Engineering...

Mantis Elite-Cam – Stereo Inspektionsmikroskop

- Mantis Elite-Cam ist ein Stereomikroskop zur visuellen Inspektion im niedrigen Vergrößerungsbereich mit einer unvergleichbaren dreidimensionalen Bilddarstellung und bester Anwenderergonomie, z. B. Bewegungsfreiheit des Kopfes. Die patentierte okularlose Technologie wird durch eine integrierte Digitalkamera für einfache Bildaufnahme- und Dokumentationsarbeiten vervollständigt.



Mantis Elite-Cam in den Varianten: Universalstander, Tischstativ und Gelenkarmständer.

Lynx – Stereozoom-Mikroskop

- Lynx ist ein leistungsstarkes, okularloses Stereomikroskop für verschiedenste Inspektionsaufgaben und Nacharbeiten, die hochauflösende Stereobilder bis zu einer Vergrößerung von x120 erfordern. Die okularlose Optik bietet ein unerreichbares Maß an Ergonomie und reduziert somit die Ermüdung des Bedieners signifikant.



Lynx in den Varianten: Säulenständer, VS8-Konfiguration für Leiterplatten und Tischstativ.

SX Serie – Stereomikroskope

- Die SX Serie von Vision Engineering ist eine Reihe leistungsstarker und kompakter binokularer Stereomikroskope mit hervorragender optischer Qualität und Performance. Die SX-Optiken liefern brillante und verzerrungsfreie Bilder, für den Einsatz in Forschung und Entwicklung, wie auch in Lehre und Ausbildung.



SX Serie in den Varianten: SX45, SX80 und SX100.

Weitere Informationen...

Weltweit sind eigene Niederlassungen und autorisierte Vertretungen von Vision Engineering tätig. Weitere Informationen erhalten Sie über die aufgeführten Adressen, Ihren lokalen Distributor, oder unsere Website.

Distributor

Vision Engineering Ltd.
(Manufacturing)
Send Road, Send,
Woking, Surrey, GU23 7ER, England
Tel: +44 (0) 1483 248300
Email: generalinfo@visioneng.com

Vision Engineering Ltd.
(Commercial)
Monument House, Monument Way West,
Woking, Surrey, GU21 5EN, England
Tel: +44 (0) 1483 248300
Email: generalinfo@visioneng.com

Vision Engineering Inc.
(Manufacturing & Commercial)
570 Danbury Road, New Milford,
CT 06776 USA
Tel: +1 (860) 355 3776
Email: info@visioneng.com

Vision Engineering Inc.
(West Coast Commercial)
745 West Taft Avenue, Orange,
CA 92865 USA
Tel: +1 (714) 974 6966
Email: info@visioneng.com

Vision Engineering Ltd.
(Central Europe)
Anton-Pendele-Str. 3,
82275 Emmering, Deutschland
Tel: +49 (0) 8141 40167-0
Email: info@visioneng.de

Vision Engineering Ltd.
(France)
ZAC de la Tremblaie, Av. de la Tremblaie
91220 Le Plessis Paté, France
Tel: +33 (0) 160 76 60 00
Email: info@visioneng.fr

Vision Engineering Ltd.
(Italia)
Via Cesare Cantù, 9
20092 Cinisello Balsamo MI, Italia
Tel: +39 02 6129 3518
Email: info@visioneng.it

Vision Engineering
(Brasil)
Tel: +55 11 4063 2206
Email: info@visioneng.com.br

Nippon Vision Engineering
(Japan)
272-2 Saedo-cho, Tsuduki-ku,
Yokohama-shi, 224-0054, Japan
Tel: +81 (0) 45 935 1117
Email: info@visioneng.jp

Vision Engineering Ltd
(China)
11J, International Ocean Building,
720 Pudong Avenue, Shanghai,
200120, P.R. China
Tel: +86 (0) 21 5036 7556
Email: info@visioneng.com.cn

Vision Engineering
(S.E. Asia)
Tel: +603 80700908
Email: info@visioneng.asia

Vision Engineering
(India)
Email: info@visioneng.co.in

Besuchen Sie unsere internationale Website:

www.visioneng.de